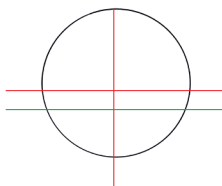


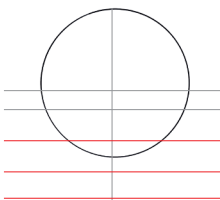
TUTORIAL: ROSTO



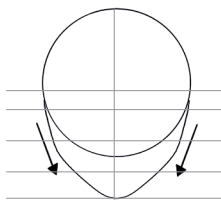
APRENDA PASSO A PASSO A DESENHAR UM ROSTO DO SEU UNIVERSO DE MANGÁ!



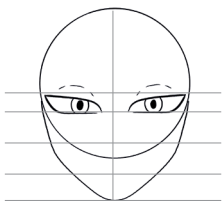
1. DESENHE UM CÍRCULO E TRACE OS EIXOS HORIZONTAL E VERTICAL DE SIMETRIA. ADICIONE UMA LINHA HORIZONTAL ABAIXO DO PRIMEIRO.



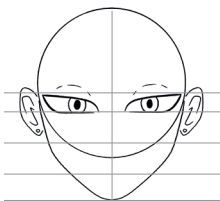
2. COLOQUE OUTRAS 3 LINHAS HORIZONTAIS IGUALMENTE ESPAÇADAS ABAIXO DAS DUAS PRIMEIRAS LINHAS.



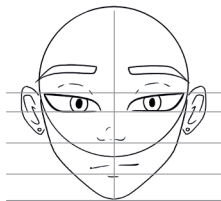
3. TRACE O CONTO RNO DO MAXILAR.



4. POSICIONE OS OLHOS ENTRE AS DUAS PRIMEIRAS LINHAS HORIZONTAIS.



5. ADICIONE AS ORELHAS.



6. POSICIONE O NARIZ, A BOCA E AS SOBRANCELHAS



7. DESENHE O CABELO.



8. ADICIONE UM CORPO E ADMIRE O SEU TRABALHO.

DICAS

1. FAÇA O SEU ESBOÇO INICIAL COM A LAPISEIRA SHALAKU S.
2. QUANDO ESTIVER SATISFEITO, REPASSE OS CONTO RNO S COM A PONTA CALIBRADA ESCOLHIDA E APAGUE AS LINHAS DE CONSTRUÇÃO. A ESCOLHA DA PONTA PIN DEPENDERÁ DO TAMANHO DO DESENHO E DA LARGURA DE LINHA DESEJADA.
3. AS PONTAS PINCEL SÃO ÚTEIS PARA PREENCHER GRANDES ÁREAS.



TUTORIAL: EMOÇÕES

APRENDA PASSO A PASSO COMO ESBOÇAR
AS EMOÇÕES DOS SEUS PERSONAGENS FAVORITOS



1. RAIVA:
SOBRANCELHAS BAIXAS E
FRANZIDAS, OLHOS AMEAÇADORES.



2. SURPRESA:
SOBRANCELHAS LEVANTADAS.
MARQUE AS LINHAS DAS PALPEBRAS.



3. NORMAL:
SOBRANCELHAS ARREDONDADAS,
OLHOS NORMAIS.



4. TRISTEZA:
SOBRANCELHAS CAÍDAS,
ADICIONE ALGUMAS LÁGRIMAS.



5. MEDO:
SOBRANCELHAS CAÍDAS, OLHOS
GRANDES E ÍRIS PEQUENAS.



6. FRUSTRAÇÃO:
SOBRANCELHAS CAÍDAS,
PUPILAS DILATADAS.

DICAS

- PRIMEIRO, ESBOCE E PRATIQUE COM O LÁPIS MECÂNICO SHALAKU S.
- QUANDO ESTIVER SATISFEITO, REVISE O SEU ESBOÇO A LÁPIS COM CANETAS DE PONTA FINA UNI PIN. ESCOLHA UMA PONTA CALIBRADA SE QUISER LINHAS PERFEITAMENTE UNIFORMES. COMO ALTERNATIVA, SELECIONE UMA PONTA PINCEL SE QUISER QUE AS SUAS LINHAS VARIEM EM LARGURA, PRINCIPALMENTE NAS SOBRANCELHAS OU NO CONTOURNO DOS OLHOS. PODE VARIAR A LARGURA DA LINHA COM A PONTA DO PINCEL, DEPENDENDO DA PRESSÃO E DO ÂNGULO QUE USAR AO DESENHAR, ESCOLHENDO ENTRE TRAÇOS LARGOS E FINOS



"Traços largos"



"Traços finos"



Ø 0,1



Ø 0,3



Ø 0,5



Ø 0,8

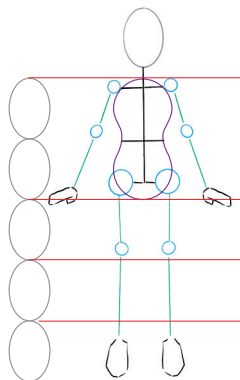


Ø 1,0

Pincel
BRPincel
BRPincel
BRLapiseira
Ø 0,5
HB

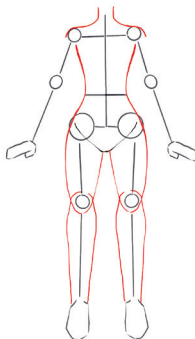
TUTORIAL «CORPO»

APRENDA A DESENHAR O CORPO DOS SEUS PERSONAGENS FAVORITOS DO MANGÁ SHŌJO!

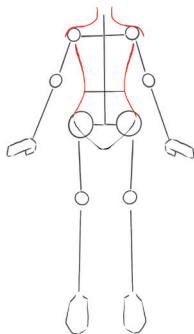


1. O CORPO É IGUAL A 5 VEZES A CABEÇA.

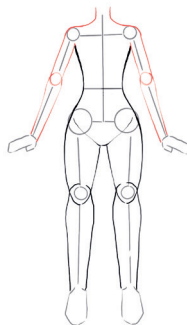
- PRIMEIRO, TRACE SEIS LINHAS HORIZONTAIS E 5 HORIZONTAIS.
- EM SEGUIDA, TRACE 4 LINHAS RETAS PARA REPRESENTAR OS BRAÇOS E AS PERNAS.
- DEPOIS, TRACE CÍRCULOS PARA AS ARTICULAÇÕES.
- DESENHE UMA FORMA OVAL PARA OS PÉS E AS MÃOS.
- POR FIM, FAÇA UM 8 DOS OMBROS ATÉ ÀS ANCAS PARA FORMAR O CORPO.



3. CONTINUE DESENHANDO OS QUADRIS, ESTENDENDO O DESENHO DAS COXAS ATÉ ABAIXO DOS CÍRCULOS DOS JOELHOS. FAÇA O MESMO, DESENHANDO DOS JOELHOS ATÉ AS PANTURRILHAS.



2. USANDO O FORMATO DO SEU 8 COMO GUIA, TRACE AS CURVAS DA PARTE SUPERIOR DO CORPO, COM OS OMBROS E O CORPO.



4. EM SEGUIDA, DESENHE AS CURVAS DOS OMBROS AOS COTOVELOS E DOS COTOVELOS AOS PULSOS. DEPOIS TRACE NOVAMENTE OS CONTORNOS E APAGUE AS LINHAS DE CONSTRUÇÃO.

USE SUA IMAGINAÇÃO PARA PERSONALIZAR SEU PERSONAGEM.



DICAS

1. PRIMEIRO, ESBOCE A SUA ILUSTRAÇÃO USANDO O SEU LÁPIS MECÂNICO SHALAKU S.
2. QUANDO ESTIVER SATISFEITO, PASSE A PONTA CALIBRADA SOBRE AS MARCAS DO LÁPIS E APAGUE AS LINHAS DE CONSTRUÇÃO. A ESCOLHA DO TAMANHO DA PONTA DEPENDERÁ DO TAMANHO DO DESENHO E DA LARGURA DE LINHA DESEJADA.
3. AS PONTAS DO PINCEL SÃO BOAS PARA PREENCHER GRANDES ÁREAS.

